

Anlage 2a

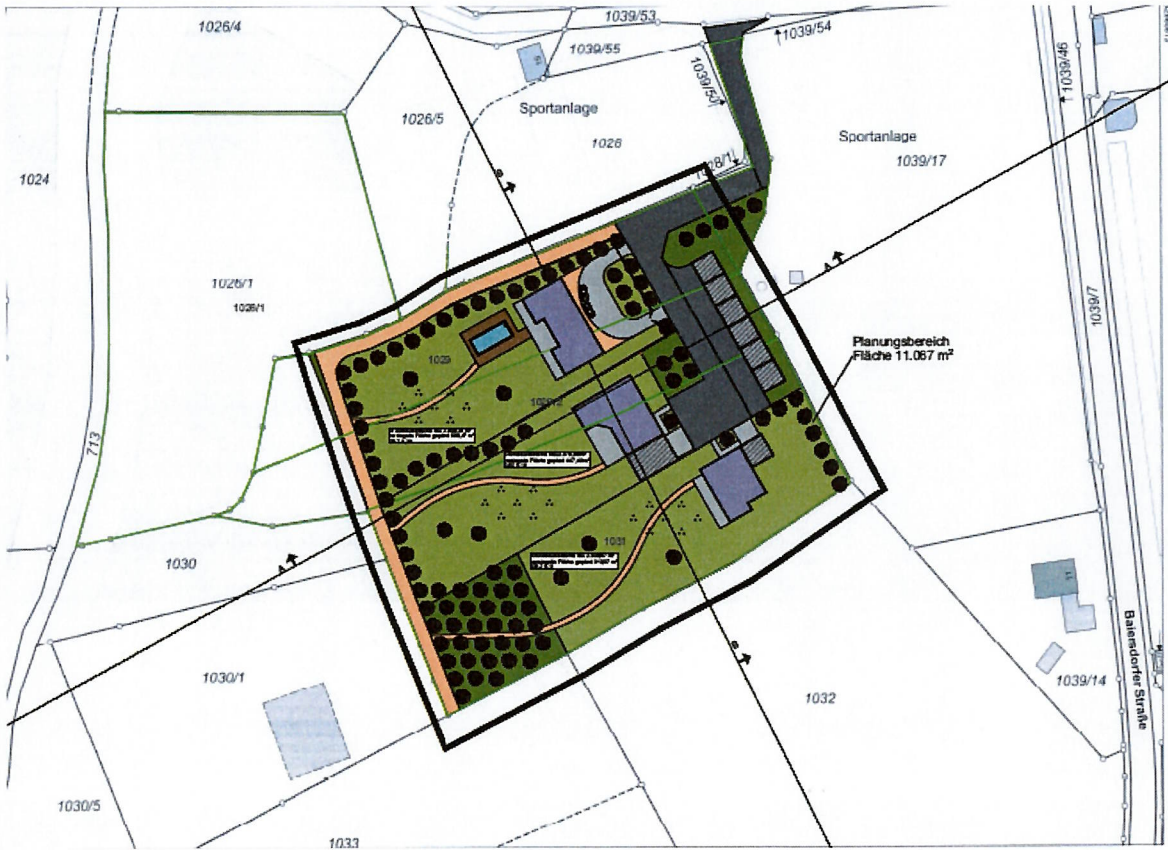
neues Plangebiet ohne Maßstab



B

Anlage 2b

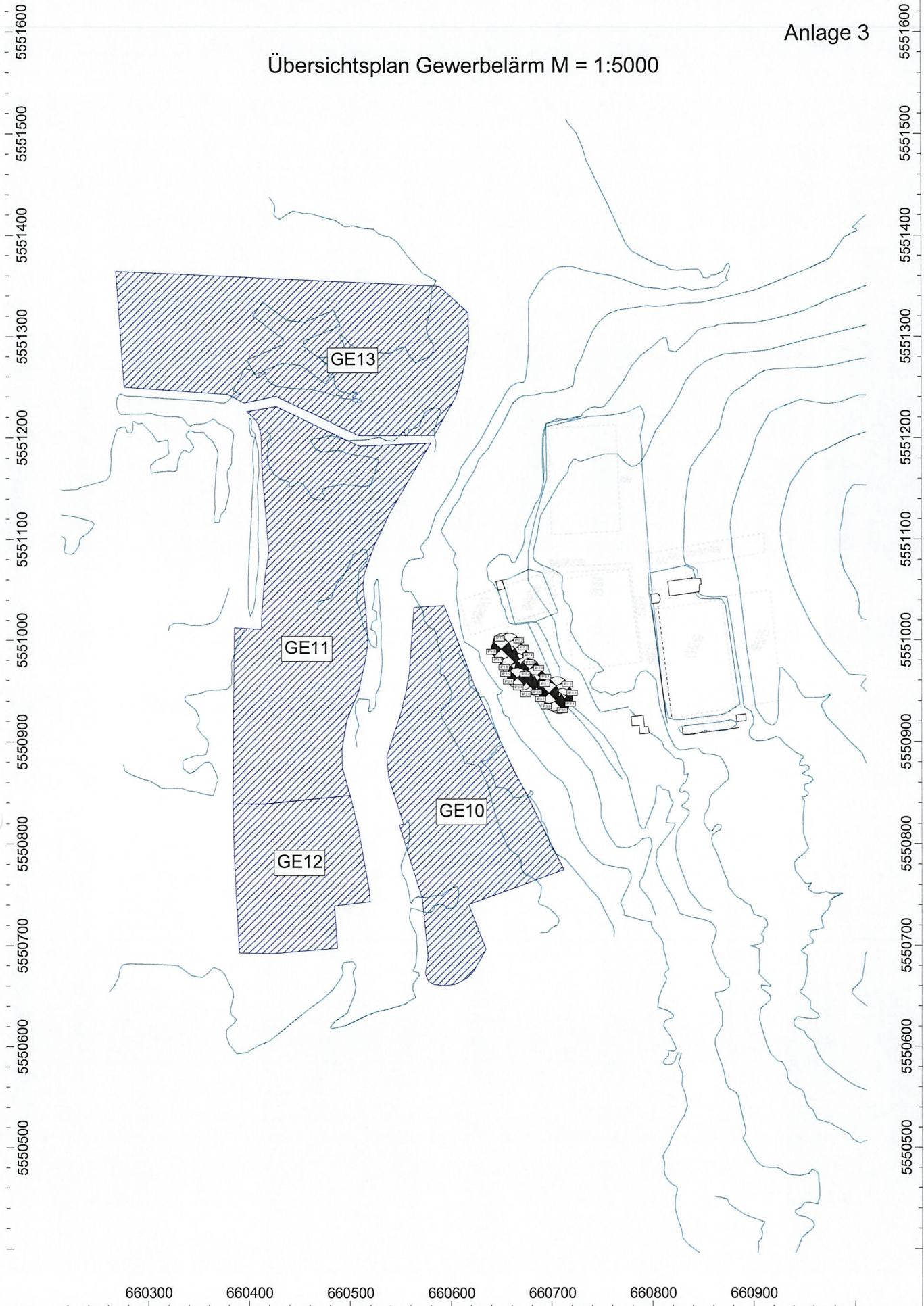
geplante Bebauung ohne Maßstab



B

Anlage 3

Übersichtsplan Gewerbelaerm M = 1:5000



660650

660700

660750

660800

660850

660900

Anlage 4

Übersichtsplan Freizeitlärm: Trainingsbetrieb Werktags außerhalb der Ruhezeit

M = 1:2000

5551200
5551150
5551100
5551050
5551000
5550950
5550900
5550850
5550800
5550750

5551200
5551150
5551100
5551050
5551000
5550950
5550900
5550850
5550800
5550750

4 Tennisplätze

Trainingsplatz

Zuschauer

3E10

660650

660700

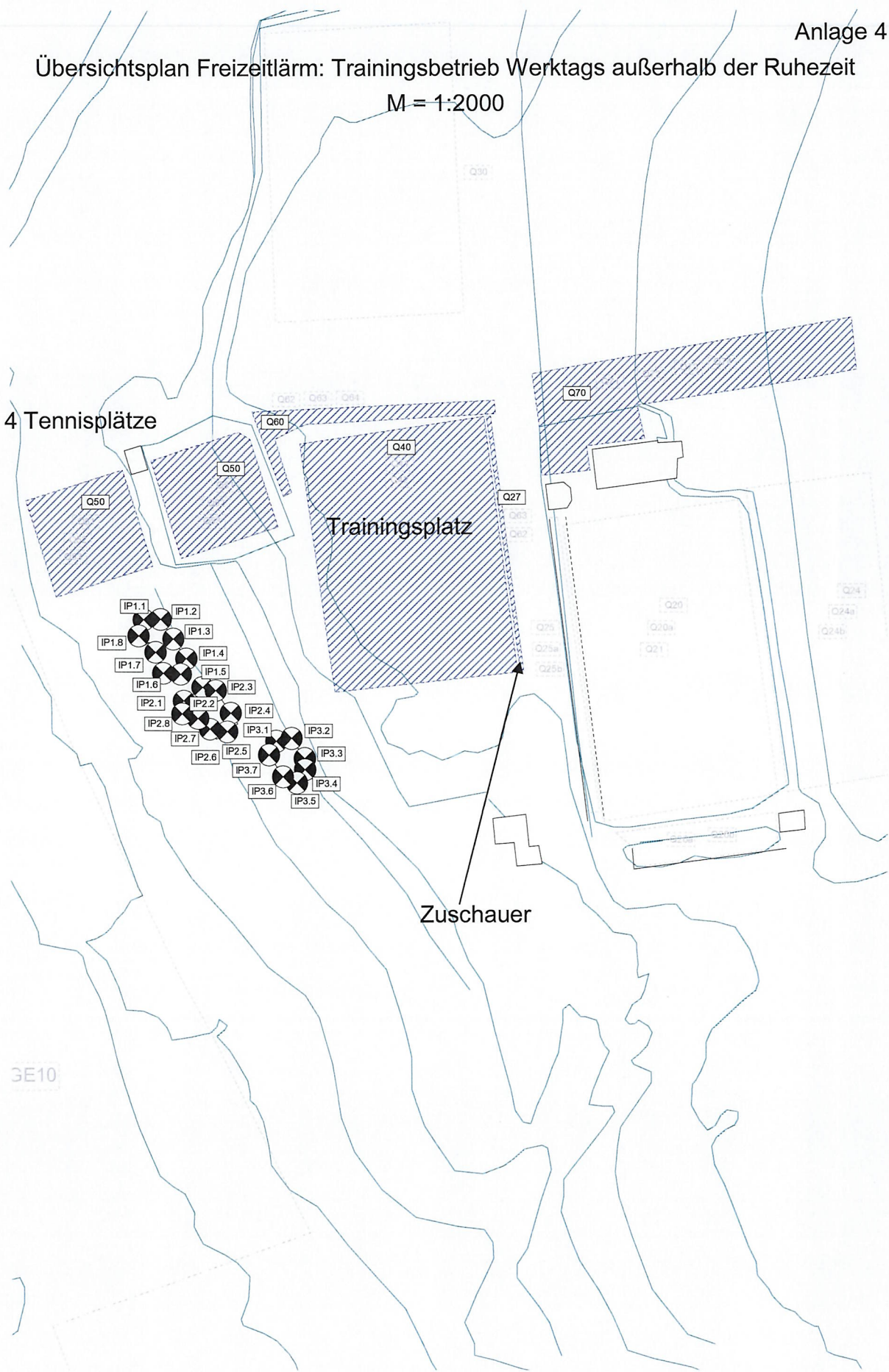
660750

660800

660850

660900

B

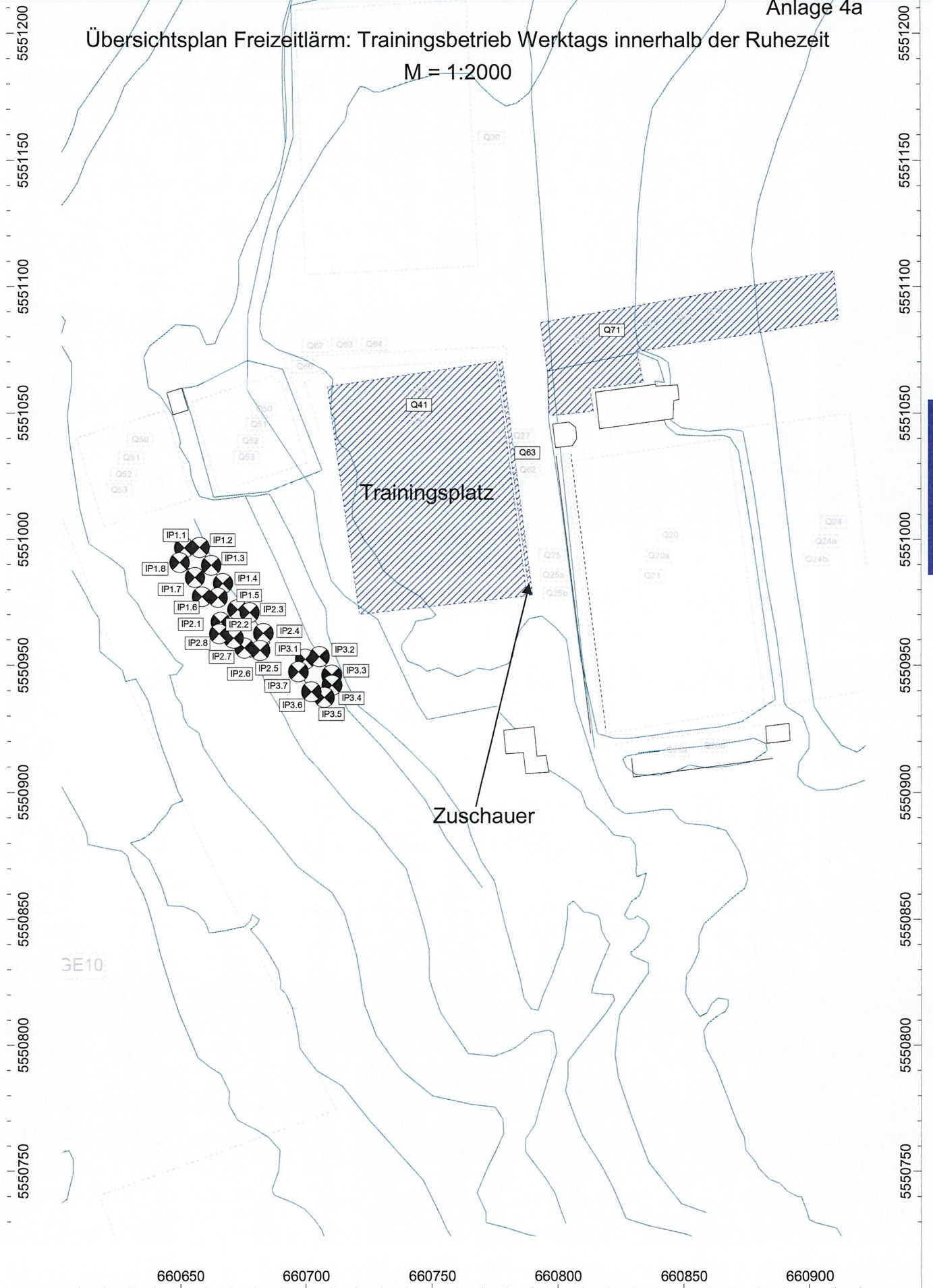


660650 660700 660750 660800 660850 660900

Anlage 4a

Übersichtsplan Freizeitlärm: Trainingsbetrieb Werktags innerhalb der Ruhezeit

M = 1:2000

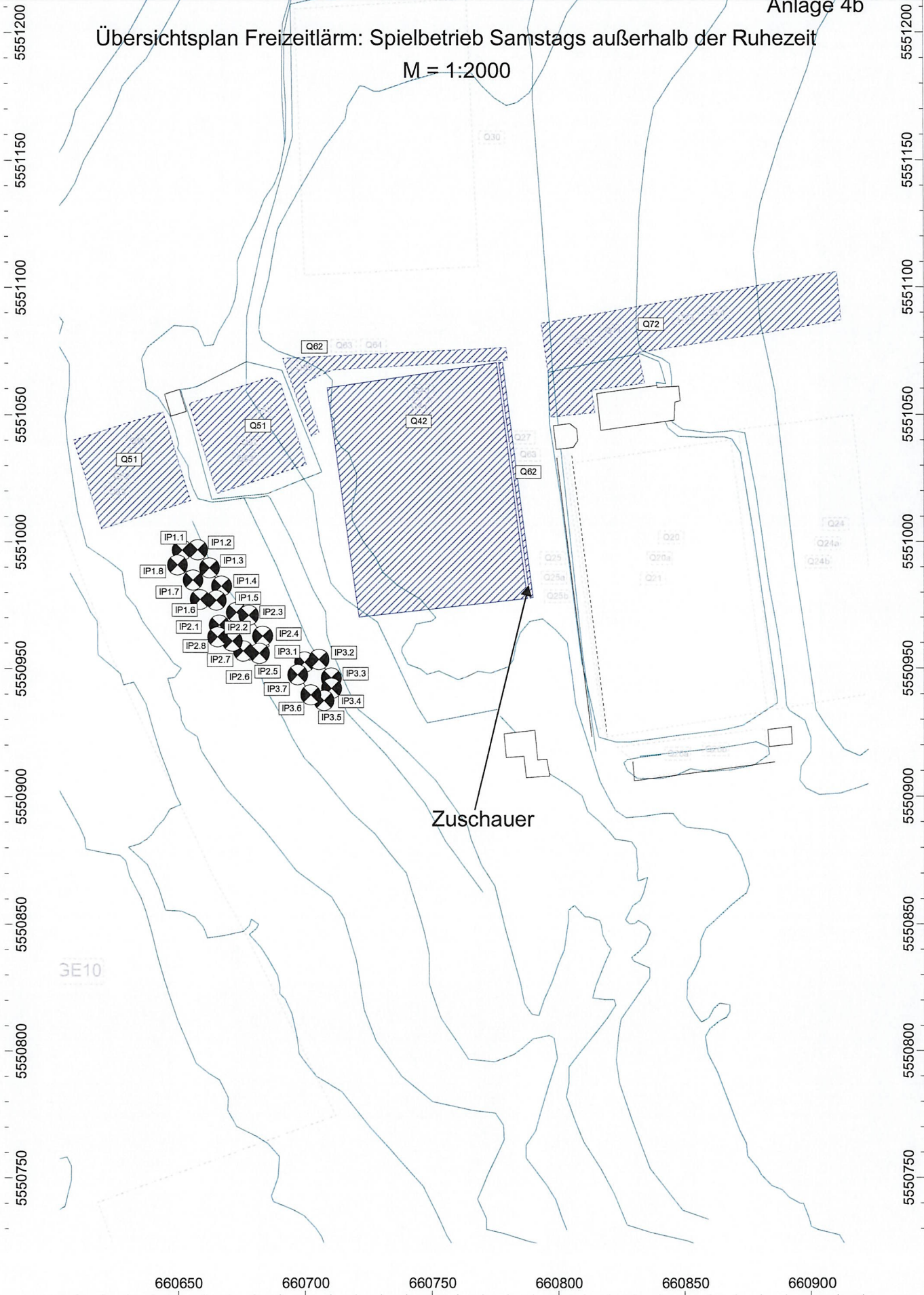


660650 660700 660750 660800 660850 660900

Anlage 4b

Übersichtsplan Freizeitlärm: Spielbetrieb Samstags außerhalb der Ruhezeit

M = 1:2000



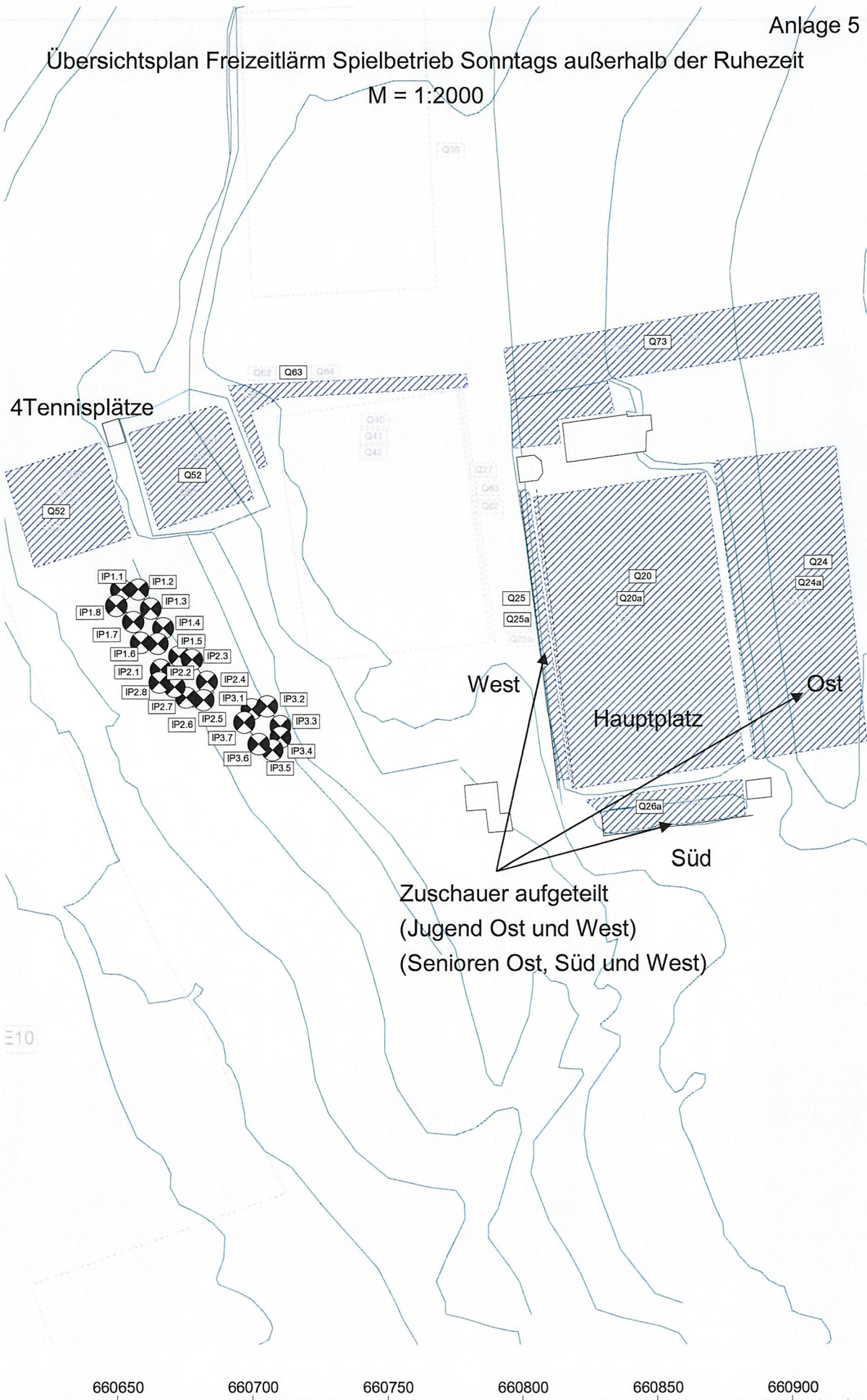
660650 660700 660750 660800 660850 660900

Anlage 5

Übersichtsplan Freizeitlärm Spielbetrieb Sonntags außerhalb der Ruhezeit

M = 1:2000

4 Tennisplätze

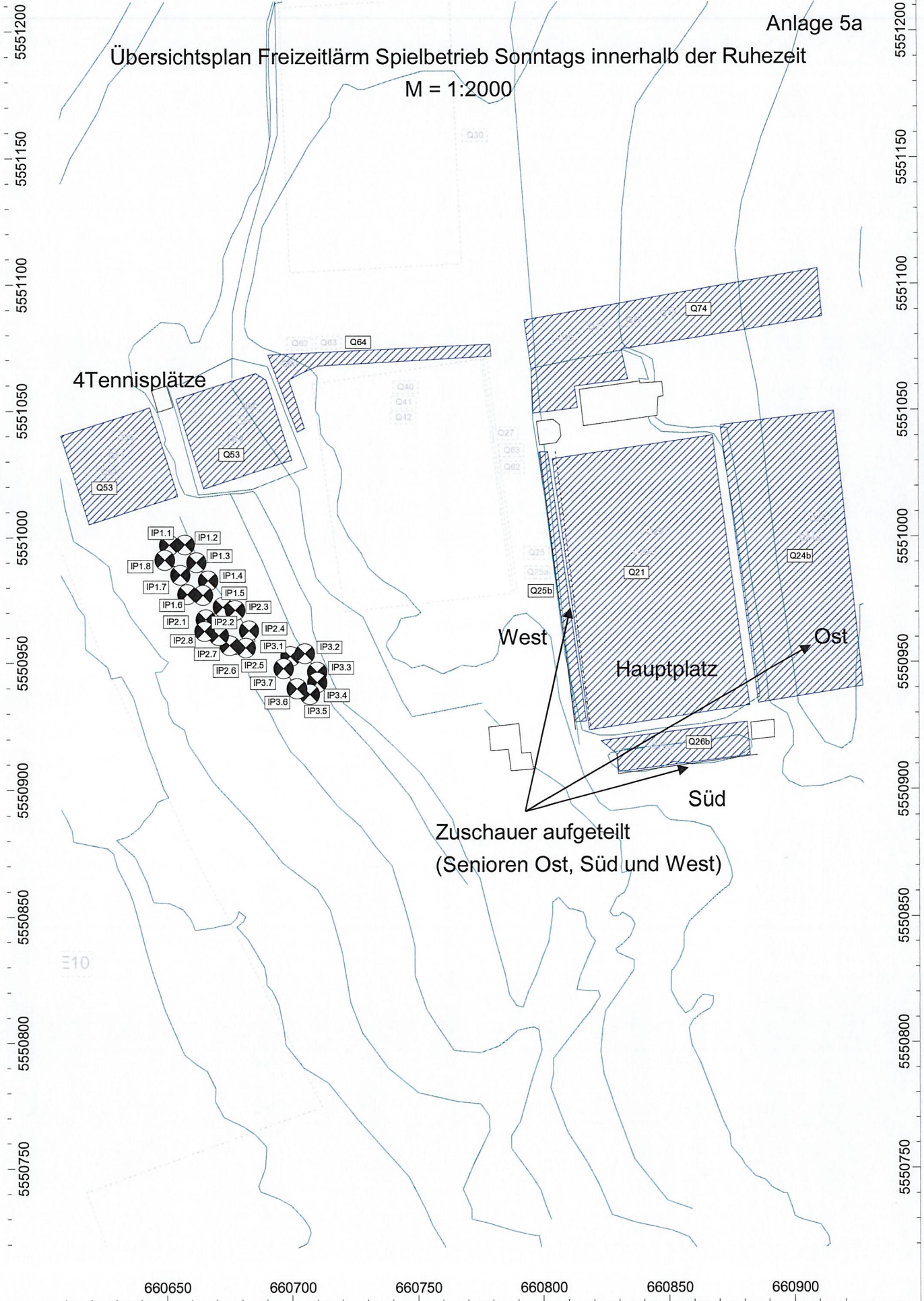


660650 660700 660750 660800 660850 660900

Anlage 5a

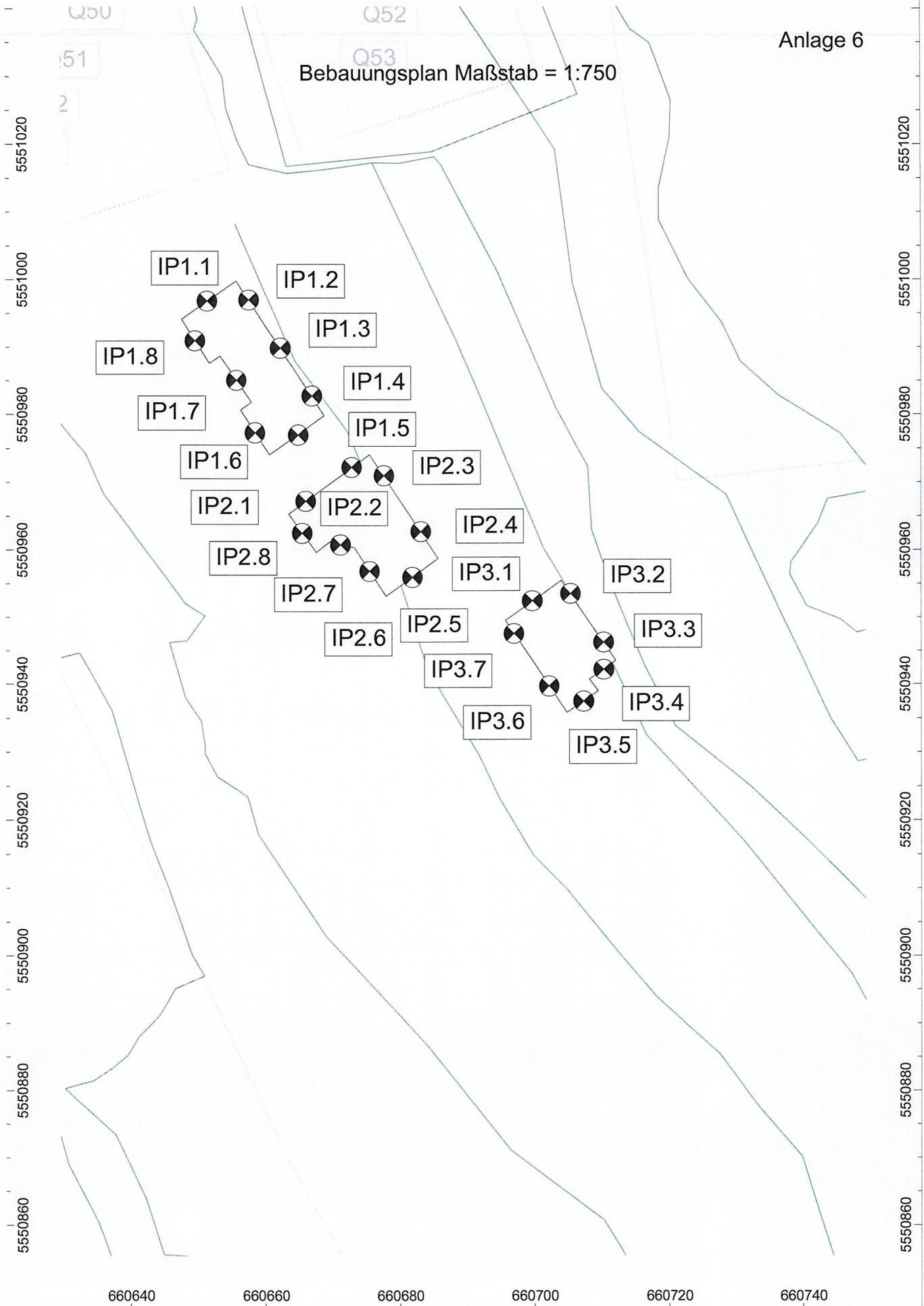
Übersichtsplan Freizeitlärm Spielbetrieb Sonntags innerhalb der Ruhezeit

M = 1:2000



Anlage 6

Bebauungsplan Maßstab = 1:750



Anlage 7

Ergebnisse Gewerbelärmuntersuchung

Bezeichnung	M.	ID	Pegel Lr		Richtwert		Nutzungsart			Höhe	
			Tag	Nacht	Tag	Nacht	Gebiet	Lärmart	Höhe		
			(dBA)	(dBA)	(dBA)	(dBA)					
IP 1.1 EG		IP1.1	53.0	38.0	60.0	45.0	MI		Gewerbe	1.50	r
IP 1.1 1.OG		IP1.1	53.5	38.5	60.0	45.0	MI		Gewerbe	4.50	r
IP 1.2 EG		IP1.2	43.3	28.3	60.0	45.0	MI		Gewerbe	1.50	r
IP 1.2 1.OG		IP1.2	44.6	29.6	60.0	45.0	MI		Gewerbe	4.50	r
IP 1.3 EG		IP1.3	42.2	27.2	60.0	45.0	MI		Gewerbe	1.50	r
IP 1.3 1.OG		IP1.3	43.7	28.7	60.0	45.0	MI		Gewerbe	4.50	r
IP 1.4 EG		IP1.4	42.4	27.4	60.0	45.0	MI		Gewerbe	1.50	r
IP 1.4 1.OG		IP1.4	44.2	29.2	60.0	45.0	MI		Gewerbe	4.50	r
IP 1.5 EG		IP1.5	52.1	37.1	60.0	45.0	MI		Gewerbe	1.50	r
IP 1.5 1.OG		IP1.5	52.9	37.9	60.0	45.0	MI		Gewerbe	4.50	r
IP 1.6 EG		IP1.6	55.2	40.2	60.0	45.0	MI		Gewerbe	1.50	r
IP 1.6 1.OG		IP1.6	55.6	40.6	60.0	45.0	MI		Gewerbe	4.50	r
IP 1.7 EG		IP1.7	54.8	39.8	60.0	45.0	MI		Gewerbe	1.50	r
IP 1.7 1.OG		IP1.7	55.3	40.3	60.0	45.0	MI		Gewerbe	4.50	r
IP 1.8 EG		IP1.8	55.4	40.4	60.0	45.0	MI		Gewerbe	1.50	r
IP 1.8 1.OG		IP1.8	55.8	40.8	60.0	45.0	MI		Gewerbe	4.50	r
IP 2.1 EG		IP2.1	53.0	38.0	60.0	45.0	MI		Gewerbe	1.50	r
IP 2.1 1.OG		IP2.1	53.6	38.6	60.0	45.0	MI		Gewerbe	4.50	r
IP 2.2 EG		IP2.2	51.6	36.6	60.0	45.0	MI		Gewerbe	1.50	r
IP 2.2 1.OG		IP2.2	52.6	37.6	60.0	45.0	MI		Gewerbe	4.50	r
IP 2.3 EG		IP2.3	41.3	26.3	60.0	45.0	MI		Gewerbe	1.50	r
IP 2.3 1.OG		IP2.3	42.7	27.7	60.0	45.0	MI		Gewerbe	4.50	r
IP 2.4 EG		IP2.4	40.7	25.7	60.0	45.0	MI		Gewerbe	1.50	r
IP 2.4 1.OG		IP2.4	42.3	27.3	60.0	45.0	MI		Gewerbe	4.50	r
IP 2.5 EG		IP2.5	50.5	35.5	60.0	45.0	MI		Gewerbe	1.50	r
IP 2.5 1.OG		IP2.5	51.0	36.0	60.0	45.0	MI		Gewerbe	4.50	r
IP 2.6 EG		IP2.6	53.9	38.9	60.0	45.0	MI		Gewerbe	1.50	r
IP 2.6 1.OG		IP2.6	54.5	39.5	60.0	45.0	MI		Gewerbe	4.50	r
IP 2.7 EG		IP2.7	53.2	38.2	60.0	45.0	MI		Gewerbe	1.50	r
IP 2.7 1.OG		IP2.7	53.7	38.7	60.0	45.0	MI		Gewerbe	4.50	r
IP 2.8 EG		IP2.8	55.1	40.1	60.0	45.0	MI		Gewerbe	1.50	r
IP 2.8 1.OG		IP2.8	55.5	40.5	60.0	45.0	MI		Gewerbe	4.50	r
IP 3.1 EG		IP3.1	50.4	35.4	60.0	45.0	MI		Gewerbe	1.50	r
IP 3.1 1.OG		IP3.1	51.5	36.5	60.0	45.0	MI		Gewerbe	4.50	r
IP 3.2 EG		IP3.2	39.3	24.3	60.0	45.0	MI		Gewerbe	1.50	r
IP 3.2 1.OG		IP3.2	41.5	26.5	60.0	45.0	MI		Gewerbe	4.50	r
IP 3.3 EG		IP3.3	38.4	23.4	60.0	45.0	MI		Gewerbe	1.50	r
IP 3.3 1.OG		IP3.3	40.7	25.7	60.0	45.0	MI		Gewerbe	4.50	r
IP 3.4 EG		IP3.4	41.9	26.9	60.0	45.0	MI		Gewerbe	1.50	r
IP 3.4 1.OG		IP3.4	43.6	28.6	60.0	45.0	MI		Gewerbe	4.50	r
IP 3.5 EG		IP3.5	49.2	34.2	60.0	45.0	MI		Gewerbe	1.50	r
IP 3.5 1.OG		IP3.5	49.7	34.7	60.0	45.0	MI		Gewerbe	4.50	r
IP 3.6 EG		IP3.6	52.7	37.7	60.0	45.0	MI		Gewerbe	1.50	r
IP 3.6 1.OG		IP3.6	53.3	38.3	60.0	45.0	MI		Gewerbe	4.50	r
IP 3.7 EG		IP3.7	52.6	37.6	60.0	45.0	MI		Gewerbe	1.50	r
IP 3.7 1.OG		IP3.7	53.3	38.3	60.0	45.0	MI		Gewerbe	4.50	r

Anlage 7a

Teilpegel:

Quelle			Teilpegel	
Bezeichnung	M.	ID	IP 1.8 1.OG	
			Tag	Nacht
Fa. Dietz		GE10	54.6	39.6
Dechant		GE11	48.4	33.4
Fa. Gerber		GE12	40.9	25.9
GE Feldteile		GE13	40.7	25.7

Anlage 8

Ergebnisse Freizeitlärm Werktags außerhalb der Ruhezeit

Bezeichnung	M.	ID	Pegel Lr		Richtwert		Nutzungsart			Höhe	
			Tag	Nacht	Tag	Nacht	Gebiet	Lärmart		(m)	r
			(dBA)	(dBA)	(dBA)	(dBA)					
IP 1.1 EG		IP1.1	51.5	0.0	60.0	45.0	MI		18.BImSchV	1.50	r
IP 1.1 1.OG		IP1.1	52.7	0.0	60.0	45.0	MI		18.BImSchV	4.50	r
IP 1.2 EG		IP1.2	48.6	0.0	60.0	45.0	MI		18.BImSchV	1.50	r
IP 1.2 1.OG		IP1.2	50.1	0.0	60.0	45.0	MI		18.BImSchV	4.50	r
IP 1.3 EG		IP1.3	46.6	0.0	60.0	45.0	MI		18.BImSchV	1.50	r
IP 1.3 1.OG		IP1.3	48.5	0.0	60.0	45.0	MI		18.BImSchV	4.50	r
IP 1.4 EG		IP1.4	45.8	0.0	60.0	45.0	MI		18.BImSchV	1.50	r
IP 1.4 1.OG		IP1.4	47.4	0.0	60.0	45.0	MI		18.BImSchV	4.50	r
IP 1.5 EG		IP1.5	40.7	0.0	60.0	45.0	MI		18.BImSchV	1.50	r
IP 1.5 1.OG		IP1.5	42.5	0.0	60.0	45.0	MI		18.BImSchV	4.50	r
IP 1.6 EG		IP1.6	41.5	0.0	60.0	45.0	MI		18.BImSchV	1.50	r
IP 1.6 1.OG		IP1.6	42.8	0.0	60.0	45.0	MI		18.BImSchV	4.50	r
IP 1.7 EG		IP1.7	36.6	0.0	60.0	45.0	MI		18.BImSchV	1.50	r
IP 1.7 1.OG		IP1.7	38.8	0.0	60.0	45.0	MI		18.BImSchV	4.50	r
IP 1.8 EG		IP1.8	46.1	0.0	60.0	45.0	MI		18.BImSchV	1.50	r
IP 1.8 1.OG		IP1.8	47.5	0.0	60.0	45.0	MI		18.BImSchV	4.50	r
IP 2.1 EG		IP2.1	42.1	0.0	60.0	45.0	MI		18.BImSchV	1.50	r
IP 2.1 1.OG		IP2.1	43.9	0.0	60.0	45.0	MI		18.BImSchV	4.50	r
IP 2.2 EG		IP2.2	43.5	0.0	60.0	45.0	MI		18.BImSchV	1.50	r
IP 2.2 1.OG		IP2.2	45.1	0.0	60.0	45.0	MI		18.BImSchV	4.50	r
IP 2.3 EG		IP2.3	44.4	0.0	60.0	45.0	MI		18.BImSchV	1.50	r
IP 2.3 1.OG		IP2.3	45.8	0.0	60.0	45.0	MI		18.BImSchV	4.50	r
IP 2.4 EG		IP2.4	44.1	0.0	60.0	45.0	MI		18.BImSchV	1.50	r
IP 2.4 1.OG		IP2.4	45.3	0.0	60.0	45.0	MI		18.BImSchV	4.50	r
IP 2.5 EG		IP2.5	36.9	0.0	60.0	45.0	MI		18.BImSchV	1.50	r
IP 2.5 1.OG		IP2.5	38.4	0.0	60.0	45.0	MI		18.BImSchV	4.50	r
IP 2.6 EG		IP2.6	28.6	0.0	60.0	45.0	MI		18.BImSchV	1.50	r
IP 2.6 1.OG		IP2.6	30.9	0.0	60.0	45.0	MI		18.BImSchV	4.50	r
IP 2.7 EG		IP2.7	28.4	0.0	60.0	45.0	MI		18.BImSchV	1.50	r
IP 2.7 1.OG		IP2.7	30.1	0.0	60.0	45.0	MI		18.BImSchV	4.50	r
IP 2.8 EG		IP2.8	37.2	0.0	60.0	45.0	MI		18.BImSchV	1.50	r
IP 2.8 1.OG		IP2.8	38.1	0.0	60.0	45.0	MI		18.BImSchV	4.50	r
IP 3.1 EG		IP3.1	43.5	0.0	60.0	45.0	MI		18.BImSchV	1.50	r
IP 3.1 1.OG		IP3.1	44.6	0.0	60.0	45.0	MI		18.BImSchV	4.50	r
IP 3.2 EG		IP3.2	42.1	0.0	60.0	45.0	MI		18.BImSchV	1.50	r
IP 3.2 1.OG		IP3.2	43.9	0.0	60.0	45.0	MI		18.BImSchV	4.50	r
IP 3.3 EG		IP3.3	41.3	0.0	60.0	45.0	MI		18.BImSchV	1.50	r
IP 3.3 1.OG		IP3.3	43.0	0.0	60.0	45.0	MI		18.BImSchV	4.50	r
IP 3.4 EG		IP3.4	33.7	0.0	60.0	45.0	MI		18.BImSchV	1.50	r
IP 3.4 1.OG		IP3.4	36.1	0.0	60.0	45.0	MI		18.BImSchV	4.50	r
IP 3.5 EG		IP3.5	31.6	0.0	60.0	45.0	MI		18.BImSchV	1.50	r
IP 3.5 1.OG		IP3.5	33.6	0.0	60.0	45.0	MI		18.BImSchV	4.50	r
IP 3.6 EG		IP3.6	34.8	0.0	60.0	45.0	MI		18.BImSchV	1.50	r
IP 3.6 1.OG		IP3.6	35.9	0.0	60.0	45.0	MI		18.BImSchV	4.50	r
IP 3.7 EG		IP3.7	37.0	0.0	60.0	45.0	MI		18.BImSchV	1.50	r
IP 3.7 1.OG		IP3.7	38.0	0.0	60.0	45.0	MI		18.BImSchV	4.50	r



Anlage 8a

Teilpegel:

Quelle			Teilpegel	
Bezeichnung	M.	ID	IP 1.1 1.OG	
			Tag	Nacht
Q20 SCW Hauptplatz Junioren Sonn aR	~	Q20	0.0	0.0
Q20 SCW Hauptplatz Herren Sonn aR	~	Q20a	0.0	0.0
Q20 SCW Hauptplatz Sonn i.R	~	Q21	0.0	0.0
Q30 SCW Hartplatz Platz B	-	Q30	0.0	0.0
Q40 SCW Hartplatz Platz C W.a.R		Q40	29.5	0.0
Q41 SCW Hartplatz Platz C W.i.R	~	Q41	0.0	0.0
Q42 SCW Hartplatz Platz C Sam. a.R	~	Q42	0.0	0.0
Q24 Zuschauer Ost Trib Junioren So. a.R	~	Q24	0.0	0.0
Q24a Zuschauer Ost Trib So. a.R	~	Q24a	0.0	0.0
Q24b Zuschauer Ost Trib So. i.R	~	Q24b	0.0	0.0
Q25 Zuschauer West Junioren Trib So. a.R	~	Q25	0.0	0.0
Q25 Zuschauer West Trib So. a.R	~	Q25a	0.0	0.0
Q25 Zuschauer West Trib So. i.R	~	Q25b	0.0	0.0
Q26 Zuschauer Süd Trib So. a.R	~	Q26a	0.0	0.0
Q26 Zuschauer Süd Trib So. i.R	~	Q26b	0.0	0.0
Q27 Zuschauer Training W.a.R		Q27	16.3	0.0
Q28 Zuschauer Training W.i.R	~	Q28	0.0	0.0
Q29 Zuschauer Training Sam. .a.R	~	Q29	0.0	0.0
Q50 Tennis 1+2 W. a.R		Q50	44.6	0.0
Q51 Tennis 1+2 Sa. a.R	~	Q51	0.0	0.0
Q52 Tennis 1+2 So. a.R	~	Q52	0.0	0.0
Q53 Tennis 1+2 So. i.R	~	Q53	0.0	0.0
Q50 Tennis 3+4 W.a.R		Q50	51.9	0.0
Q51 Tennis 3+4 Sa. a.R	~	Q51	0.0	0.0
Q52 Tennis 3+4 So. a.R	~	Q52	0.0	0.0
Q53 Tennis 3+4 So. i.R	~	Q53	0.0	0.0
Q60 P Tennis W.a.R		Q60	13.3	0.0
Q61 P Tennis Sam. a.R	~	Q62	0.0	0.0
Q62 P Tennis S.a.R	~	Q63	0.0	0.0
Q63 P Tennis S.i.R	~	Q64	0.0	0.0
Q70 P Fußball W.a.R		Q70	7.8	0.0
Q71 P Fußball W.i.R	~	Q71	0.0	0.0
Q72 P Fußball Sa.a.R	~	Q72	0.0	0.0
Q73 P Fußball S.a.R	~	Q73	0.0	0.0
Q74 P Fußball S.i.R	~	Q74	0.0	0.0

Anlage 9

Ergebnisse Freizeitlärm Werktags innerhalb der Ruhezeit

Bezeichnung	M.	ID	Pegel Lr		Richtwert		Nutzungsart			Höhe	
			Tag	Nacht	Tag	Nacht	Gebiet	Lärmart		(m)	
			(dBA)	(dBA)	(dBA)	(dBA)					
IP 1.1 EG		IP1.1	31.9	0.0	60.0	45.0	MI		18.BImSchV	1.50	r
IP 1.1 1.OG		IP1.1	33.7	0.0	60.0	45.0	MI		18.BImSchV	4.50	r
IP 1.2 EG		IP1.2	39.4	0.0	60.0	45.0	MI		18.BImSchV	1.50	r
IP 1.2 1.OG		IP1.2	41.2	0.0	60.0	45.0	MI		18.BImSchV	4.50	r
IP 1.3 EG		IP1.3	39.6	0.0	60.0	45.0	MI		18.BImSchV	1.50	r
IP 1.3 1.OG		IP1.3	41.5	0.0	60.0	45.0	MI		18.BImSchV	4.50	r
IP 1.4 EG		IP1.4	39.7	0.0	60.0	45.0	MI		18.BImSchV	1.50	r
IP 1.4 1.OG		IP1.4	41.7	0.0	60.0	45.0	MI		18.BImSchV	4.50	r
IP 1.5 EG		IP1.5	38.6	0.0	60.0	45.0	MI		18.BImSchV	1.50	r
IP 1.5 1.OG		IP1.5	40.4	0.0	60.0	45.0	MI		18.BImSchV	4.50	r
IP 1.6 EG		IP1.6	25.8	0.0	60.0	45.0	MI		18.BImSchV	1.50	r
IP 1.6 1.OG		IP1.6	27.8	0.0	60.0	45.0	MI		18.BImSchV	4.50	r
IP 1.7 EG		IP1.7	24.2	0.0	60.0	45.0	MI		18.BImSchV	1.50	r
IP 1.7 1.OG		IP1.7	26.8	0.0	60.0	45.0	MI		18.BImSchV	4.50	r
IP 1.8 EG		IP1.8	24.3	0.0	60.0	45.0	MI		18.BImSchV	1.50	r
IP 1.8 1.OG		IP1.8	26.3	0.0	60.0	45.0	MI		18.BImSchV	4.50	r
IP 2.1 EG		IP2.1	36.1	0.0	60.0	45.0	MI		18.BImSchV	1.50	r
IP 2.1 1.OG		IP2.1	37.4	0.0	60.0	45.0	MI		18.BImSchV	4.50	r
IP 2.2 EG		IP2.2	37.4	0.0	60.0	45.0	MI		18.BImSchV	1.50	r
IP 2.2 1.OG		IP2.2	38.9	0.0	60.0	45.0	MI		18.BImSchV	4.50	r
IP 2.3 EG		IP2.3	40.0	0.0	60.0	45.0	MI		18.BImSchV	1.50	r
IP 2.3 1.OG		IP2.3	42.2	0.0	60.0	45.0	MI		18.BImSchV	4.50	r
IP 2.4 EG		IP2.4	40.1	0.0	60.0	45.0	MI		18.BImSchV	1.50	r
IP 2.4 1.OG		IP2.4	42.3	0.0	60.0	45.0	MI		18.BImSchV	4.50	r
IP 2.5 EG		IP2.5	38.6	0.0	60.0	45.0	MI		18.BImSchV	1.50	r
IP 2.5 1.OG		IP2.5	40.2	0.0	60.0	45.0	MI		18.BImSchV	4.50	r
IP 2.6 EG		IP2.6	26.5	0.0	60.0	45.0	MI		18.BImSchV	1.50	r
IP 2.6 1.OG		IP2.6	28.3	0.0	60.0	45.0	MI		18.BImSchV	4.50	r
IP 2.7 EG		IP2.7	25.9	0.0	60.0	45.0	MI		18.BImSchV	1.50	r
IP 2.7 1.OG		IP2.7	27.4	0.0	60.0	45.0	MI		18.BImSchV	4.50	r
IP 2.8 EG		IP2.8	26.1	0.0	60.0	45.0	MI		18.BImSchV	1.50	r
IP 2.8 1.OG		IP2.8	27.0	0.0	60.0	45.0	MI		18.BImSchV	4.50	r
IP 3.1 EG		IP3.1	40.2	0.0	60.0	45.0	MI		18.BImSchV	1.50	r
IP 3.1 1.OG		IP3.1	42.5	0.0	60.0	45.0	MI		18.BImSchV	4.50	r
IP 3.2 EG		IP3.2	41.2	0.0	60.0	45.0	MI		18.BImSchV	1.50	r
IP 3.2 1.OG		IP3.2	44.1	0.0	60.0	45.0	MI		18.BImSchV	4.50	r
IP 3.3 EG		IP3.3	41.1	0.0	60.0	45.0	MI		18.BImSchV	1.50	r
IP 3.3 1.OG		IP3.3	43.7	0.0	60.0	45.0	MI		18.BImSchV	4.50	r
IP 3.4 EG		IP3.4	36.6	0.0	60.0	45.0	MI		18.BImSchV	1.50	r
IP 3.4 1.OG		IP3.4	39.0	0.0	60.0	45.0	MI		18.BImSchV	4.50	r
IP 3.5 EG		IP3.5	34.4	0.0	60.0	45.0	MI		18.BImSchV	1.50	r
IP 3.5 1.OG		IP3.5	36.3	0.0	60.0	45.0	MI		18.BImSchV	4.50	r
IP 3.6 EG		IP3.6	27.8	0.0	60.0	45.0	MI		18.BImSchV	1.50	r
IP 3.6 1.OG		IP3.6	29.8	0.0	60.0	45.0	MI		18.BImSchV	4.50	r
IP 3.7 EG		IP3.7	29.5	0.0	60.0	45.0	MI		18.BImSchV	1.50	r
IP 3.7 1.OG		IP3.7	31.2	0.0	60.0	45.0	MI		18.BImSchV	4.50	r

Anlage 9a

Teilpegel:

Quelle			Teilpegel	
Bezeichnung	M.	ID	IP 3.2 1.OG	
			Tag	Nacht
Q20 SCW Hauptplatz Junioren Sonn aR	~	Q20	0.0	0.0
Q20 SCW Hauptplatz Herren Sonn aR	~	Q20a	0.0	0.0
Q20 SCW Hauptplatz Sonn i.R	~	Q21	0.0	0.0
Q30 SCW Hartplatz Platz B	-	Q30	0.0	0.0
Q40 SCW Hartplatz Platz C W.a.R	~	Q40	0.0	0.0
Q41 SCW Hartplatz Platz C W.i.R		Q41	43.9	0.0
Q42 SCW Hartplatz Platz C Sam. a.R	~	Q42	0.0	0.0
Q24 Zuschauer Ost Trib Junioren So. a.R	~	Q24	0.0	0.0
Q24a Zuschauer Ost Trib So. a.R	~	Q24a	0.0	0.0
Q24b Zuschauer Ost Trib So. i.R	~	Q24b	0.0	0.0
Q25 Zuschauer West Junioren Trib So. a.R	~	Q25	0.0	0.0
Q25 Zuschauer West Trib So. a.R	~	Q25a	0.0	0.0
Q25 Zuschauer West Trib So. i.R	~	Q25b	0.0	0.0
Q26 Zuschauer Süd Trib So. a.R	~	Q26a	0.0	0.0
Q26 Zuschauer Süd Trib So. i.R	~	Q26b	0.0	0.0
Q27 Zuschauer Training W.a.R	~	Q27	0.0	0.0
Q28 Zuschauer Training W.i.R		Q28	31.9	0.0
Q29 Zuschauer Training Sam. .a.R	~	Q29	0.0	0.0
Q50 Tennis 1+2 W. a.R	~	Q50	0.0	0.0
Q51 Tennis 1+2 Sa. a.R	~	Q51	0.0	0.0
Q52 Tennis 1+2 So. a.R	~	Q52	0.0	0.0
Q53 Tennis 1+2 So. i.R	~	Q53	0.0	0.0
Q50 Tennis 3+4 W.a.R	~	Q50	0.0	0.0
Q51 Tennis 3+4 Sa. a.R	~	Q51	0.0	0.0
Q52 Tennis 3+4 So. a.R	~	Q52	0.0	0.0
Q53 Tennis 3+4 So. i.R	~	Q53	0.0	0.0
Q60 P Tennis W.a.R	~	Q60	0.0	0.0
Q61 P Tennis Sam. a.R	~	Q62	0.0	0.0
Q62 P Tennis S.a.R	~	Q63	0.0	0.0
Q63 P Tennis S.i.R	~	Q64	0.0	0.0
Q70 P Fußball W.a.R	~	Q70	0.0	0.0
Q71 P Fußball W.i.R		Q71	16.3	0.0
Q72 P Fußball Sa.a.R	~	Q72	0.0	0.0
Q73 P Fußball S.a.R	~	Q73	0.0	0.0
Q74 P Fußball S.i.R	~	Q74	0.0	0.0

Anlage 10

Ergebnisse Freizeitlärm Samstags außerhalb der Ruhezeit

Bezeichnung	M.	ID	Pegel Lr		Richtwert		Nutzungsart		Höhe	
			Tag	Nacht	Tag	Nacht	Gebiet	Lärmart		(m)
			(dBA)	(dBA)	(dBA)	(dBA)				
IP 1.1 EG		IP1.1	55.6	0.0	60.0	45.0	MI	18.BImSchV	1.50	r
IP 1.1 1.OG		IP1.1	56.8	0.0	60.0	45.0	MI	18.BImSchV	4.50	r
IP 1.2 EG		IP1.2	53.3	0.0	60.0	45.0	MI	18.BImSchV	1.50	r
IP 1.2 1.OG		IP1.2	54.9	0.0	60.0	45.0	MI	18.BImSchV	4.50	r
IP 1.3 EG		IP1.3	51.7	0.0	60.0	45.0	MI	18.BImSchV	1.50	r
IP 1.3 1.OG		IP1.3	53.6	0.0	60.0	45.0	MI	18.BImSchV	4.50	r
IP 1.4 EG		IP1.4	51.1	0.0	60.0	45.0	MI	18.BImSchV	1.50	r
IP 1.4 1.OG		IP1.4	52.8	0.0	60.0	45.0	MI	18.BImSchV	4.50	r
IP 1.5 EG		IP1.5	47.5	0.0	60.0	45.0	MI	18.BImSchV	1.50	r
IP 1.5 1.OG		IP1.5	49.3	0.0	60.0	45.0	MI	18.BImSchV	4.50	r
IP 1.6 EG		IP1.6	45.7	0.0	60.0	45.0	MI	18.BImSchV	1.50	r
IP 1.6 1.OG		IP1.6	47.0	0.0	60.0	45.0	MI	18.BImSchV	4.50	r
IP 1.7 EG		IP1.7	40.9	0.0	60.0	45.0	MI	18.BImSchV	1.50	r
IP 1.7 1.OG		IP1.7	43.2	0.0	60.0	45.0	MI	18.BImSchV	4.50	r
IP 1.8 EG		IP1.8	50.1	0.0	60.0	45.0	MI	18.BImSchV	1.50	r
IP 1.8 1.OG		IP1.8	51.5	0.0	60.0	45.0	MI	18.BImSchV	4.50	r
IP 2.1 EG		IP2.1	47.4	0.0	60.0	45.0	MI	18.BImSchV	1.50	r
IP 2.1 1.OG		IP2.1	49.1	0.0	60.0	45.0	MI	18.BImSchV	4.50	r
IP 2.2 EG		IP2.2	48.8	0.0	60.0	45.0	MI	18.BImSchV	1.50	r
IP 2.2 1.OG		IP2.2	50.4	0.0	60.0	45.0	MI	18.BImSchV	4.50	r
IP 2.3 EG		IP2.3	50.2	0.0	60.0	45.0	MI	18.BImSchV	1.50	r
IP 2.3 1.OG		IP2.3	52.0	0.0	60.0	45.0	MI	18.BImSchV	4.50	r
IP 2.4 EG		IP2.4	50.1	0.0	60.0	45.0	MI	18.BImSchV	1.50	r
IP 2.4 1.OG		IP2.4	51.7	0.0	60.0	45.0	MI	18.BImSchV	4.50	r
IP 2.5 EG		IP2.5	45.9	0.0	60.0	45.0	MI	18.BImSchV	1.50	r
IP 2.5 1.OG		IP2.5	47.5	0.0	60.0	45.0	MI	18.BImSchV	4.50	r
IP 2.6 EG		IP2.6	35.4	0.0	60.0	45.0	MI	18.BImSchV	1.50	r
IP 2.6 1.OG		IP2.6	37.4	0.0	60.0	45.0	MI	18.BImSchV	4.50	r
IP 2.7 EG		IP2.7	35.0	0.0	60.0	45.0	MI	18.BImSchV	1.50	r
IP 2.7 1.OG		IP2.7	36.6	0.0	60.0	45.0	MI	18.BImSchV	4.50	r
IP 2.8 EG		IP2.8	41.7	0.0	60.0	45.0	MI	18.BImSchV	1.50	r
IP 2.8 1.OG		IP2.8	42.6	0.0	60.0	45.0	MI	18.BImSchV	4.50	r
IP 3.1 EG		IP3.1	49.8	0.0	60.0	45.0	MI	18.BImSchV	1.50	r
IP 3.1 1.OG		IP3.1	51.4	0.0	60.0	45.0	MI	18.BImSchV	4.50	r
IP 3.2 EG		IP3.2	49.5	0.0	60.0	45.0	MI	18.BImSchV	1.50	r
IP 3.2 1.OG		IP3.2	51.9	0.0	60.0	45.0	MI	18.BImSchV	4.50	r
IP 3.3 EG		IP3.3	49.1	0.0	60.0	45.0	MI	18.BImSchV	1.50	r
IP 3.3 1.OG		IP3.3	51.4	0.0	60.0	45.0	MI	18.BImSchV	4.50	r
IP 3.4 EG		IP3.4	43.7	0.0	60.0	45.0	MI	18.BImSchV	1.50	r
IP 3.4 1.OG		IP3.4	46.1	0.0	60.0	45.0	MI	18.BImSchV	4.50	r
IP 3.5 EG		IP3.5	41.5	0.0	60.0	45.0	MI	18.BImSchV	1.50	r
IP 3.5 1.OG		IP3.5	43.5	0.0	60.0	45.0	MI	18.BImSchV	4.50	r
IP 3.6 EG		IP3.6	39.9	0.0	60.0	45.0	MI	18.BImSchV	1.50	r
IP 3.6 1.OG		IP3.6	41.3	0.0	60.0	45.0	MI	18.BImSchV	4.50	r
IP 3.7 EG		IP3.7	42.0	0.0	60.0	45.0	MI	18.BImSchV	1.50	r
IP 3.7 1.OG		IP3.7	43.2	0.0	60.0	45.0	MI	18.BImSchV	4.50	r

Anlage 10a

Teilpegel:

Quelle			Teilpegel	
Bezeichnung	M.	ID	IP 1.1	1.OG
			Tag	Nacht
Q20 SCW Hauptplatz Junioren Sonn aR	~	Q20	0.0	0.0
Q20 SCW Hauptplatz Herren Sonn aR	~	Q20a	0.0	0.0
Q20 SCW Hauptplatz Sonn i.R	~	Q21	0.0	0.0
Q30 SCW Hartplatz Platz B	-	Q30	0.0	0.0
Q40 SCW Hartplatz Platz C W.a.R	~	Q40	0.0	0.0
Q41 SCW Hartplatz Platz C W.i.R	~	Q41	0.0	0.0
Q42 SCW Hartplatz Platz C Sam. a.R		Q42	40.1	0.0
Q24 Zuschauer Ost Trib Junioren So. a.R	~	Q24	0.0	0.0
Q24a Zuschauer Ost Trib So. a.R	~	Q24a	0.0	0.0
Q24b Zuschauer Ost Trib So. i.R	~	Q24b	0.0	0.0
Q25 Zuschauer West Junioren Trib So. a.R	~	Q25	0.0	0.0
Q25 Zuschauer West Trib So. a.R	~	Q25a	0.0	0.0
Q25 Zuschauer West Trib So. i.R	~	Q25b	0.0	0.0
Q26 Zuschauer Süd Trib So. a.R	~	Q26a	0.0	0.0
Q26 Zuschauer Süd Trib So. i.R	~	Q26b	0.0	0.0
Q27 Zuschauer Training W.a.R	~	Q27	0.0	0.0
Q28 Zuschauer Training W.i.R	~	Q28	0.0	0.0
Q29 Zuschauer Training Sam. a.R		Q29	27.5	0.0
Q50 Tennis 1+2 W. a.R	~	Q50	0.0	0.0
Q51 Tennis 1+2 Sa. a.R		Q51	48.6	0.0
Q52 Tennis 1+2 So. a.R	~	Q52	0.0	0.0
Q53 Tennis 1+2 So. i.R	~	Q53	0.0	0.0
Q50 Tennis 3+4 W.a.R	~	Q50	0.0	0.0
Q51 Tennis 3+4 Sa. a.R		Q51	55.9	0.0
Q52 Tennis 3+4 So. a.R	~	Q52	0.0	0.0
Q53 Tennis 3+4 So. i.R	~	Q53	0.0	0.0
Q60 P Tennis W.a.R	~	Q60	0.0	0.0
Q61 P Tennis Sam. a.R		Q62	17.3	0.0
Q62 P Tennis S.a.R	~	Q63	0.0	0.0
Q63 P Tennis S.i.R	~	Q64	0.0	0.0
Q70 P Fußball W.a.R	~	Q70	0.0	0.0
Q71 P Fußball W.i.R	~	Q71	0.0	0.0
Q72 P Fußball Sa.a.R		Q72	17.1	0.0
Q73 P Fußball S.a.R	~	Q73	0.0	0.0
Q74 P Fußball S.i.R	~	Q74	0.0	0.0

Anlage 11

Ergebnisse Freizeitlärm Sonntags außerhalb der Ruhezeit

Bezeichnung	M.	ID	Pegel Lr		Richtwert		Nutzungsart		Höhe	
			Tag	Nacht	Tag	Nacht	Gebiet	Lärmart	(m)	r
			(dBA)	(dBA)	(dBA)	(dBA)				
IP 1.1 EG		IP1.1	56.3	0.0	60.0	45.0	MI	18.BImSchV	1.50	r
IP 1.1 1.OG		IP1.1	57.5	0.0	60.0	45.0	MI	18.BImSchV	4.50	r
IP 1.2 EG		IP1.2	53.2	0.0	60.0	45.0	MI	18.BImSchV	1.50	r
IP 1.2 1.OG		IP1.2	54.8	0.0	60.0	45.0	MI	18.BImSchV	4.50	r
IP 1.3 EG		IP1.3	51.1	0.0	60.0	45.0	MI	18.BImSchV	1.50	r
IP 1.3 1.OG		IP1.3	53.0	0.0	60.0	45.0	MI	18.BImSchV	4.50	r
IP 1.4 EG		IP1.4	50.3	0.0	60.0	45.0	MI	18.BImSchV	1.50	r
IP 1.4 1.OG		IP1.4	51.8	0.0	60.0	45.0	MI	18.BImSchV	4.50	r
IP 1.5 EG		IP1.5	44.6	0.0	60.0	45.0	MI	18.BImSchV	1.50	r
IP 1.5 1.OG		IP1.5	46.6	0.0	60.0	45.0	MI	18.BImSchV	4.50	r
IP 1.6 EG		IP1.6	46.3	0.0	60.0	45.0	MI	18.BImSchV	1.50	r
IP 1.6 1.OG		IP1.6	47.6	0.0	60.0	45.0	MI	18.BImSchV	4.50	r
IP 1.7 EG		IP1.7	41.3	0.0	60.0	45.0	MI	18.BImSchV	1.50	r
IP 1.7 1.OG		IP1.7	43.6	0.0	60.0	45.0	MI	18.BImSchV	4.50	r
IP 1.8 EG		IP1.8	50.9	0.0	60.0	45.0	MI	18.BImSchV	1.50	r
IP 1.8 1.OG		IP1.8	52.3	0.0	60.0	45.0	MI	18.BImSchV	4.50	r
IP 2.1 EG		IP2.1	46.5	0.0	60.0	45.0	MI	18.BImSchV	1.50	r
IP 2.1 1.OG		IP2.1	48.4	0.0	60.0	45.0	MI	18.BImSchV	4.50	r
IP 2.2 EG		IP2.2	47.9	0.0	60.0	45.0	MI	18.BImSchV	1.50	r
IP 2.2 1.OG		IP2.2	49.5	0.0	60.0	45.0	MI	18.BImSchV	4.50	r
IP 2.3 EG		IP2.3	48.7	0.0	60.0	45.0	MI	18.BImSchV	1.50	r
IP 2.3 1.OG		IP2.3	50.1	0.0	60.0	45.0	MI	18.BImSchV	4.50	r
IP 2.4 EG		IP2.4	48.4	0.0	60.0	45.0	MI	18.BImSchV	1.50	r
IP 2.4 1.OG		IP2.4	49.5	0.0	60.0	45.0	MI	18.BImSchV	4.50	r
IP 2.5 EG		IP2.5	39.0	0.0	60.0	45.0	MI	18.BImSchV	1.50	r
IP 2.5 1.OG		IP2.5	41.0	0.0	60.0	45.0	MI	18.BImSchV	4.50	r
IP 2.6 EG		IP2.6	32.9	0.0	60.0	45.0	MI	18.BImSchV	1.50	r
IP 2.6 1.OG		IP2.6	35.2	0.0	60.0	45.0	MI	18.BImSchV	4.50	r
IP 2.7 EG		IP2.7	32.9	0.0	60.0	45.0	MI	18.BImSchV	1.50	r
IP 2.7 1.OG		IP2.7	34.6	0.0	60.0	45.0	MI	18.BImSchV	4.50	r
IP 2.8 EG		IP2.8	42.0	0.0	60.0	45.0	MI	18.BImSchV	1.50	r
IP 2.8 1.OG		IP2.8	42.9	0.0	60.0	45.0	MI	18.BImSchV	4.50	r
IP 3.1 EG		IP3.1	47.5	0.0	60.0	45.0	MI	18.BImSchV	1.50	r
IP 3.1 1.OG		IP3.1	48.2	0.0	60.0	45.0	MI	18.BImSchV	4.50	r
IP 3.2 EG		IP3.2	45.7	0.0	60.0	45.0	MI	18.BImSchV	1.50	r
IP 3.2 1.OG		IP3.2	47.1	0.0	60.0	45.0	MI	18.BImSchV	4.50	r
IP 3.3 EG		IP3.3	44.7	0.0	60.0	45.0	MI	18.BImSchV	1.50	r
IP 3.3 1.OG		IP3.3	46.2	0.0	60.0	45.0	MI	18.BImSchV	4.50	r
IP 3.4 EG		IP3.4	38.1	0.0	60.0	45.0	MI	18.BImSchV	1.50	r
IP 3.4 1.OG		IP3.4	41.3	0.0	60.0	45.0	MI	18.BImSchV	4.50	r
IP 3.5 EG		IP3.5	36.8	0.0	60.0	45.0	MI	18.BImSchV	1.50	r
IP 3.5 1.OG		IP3.5	39.7	0.0	60.0	45.0	MI	18.BImSchV	4.50	r
IP 3.6 EG		IP3.6	39.5	0.0	60.0	45.0	MI	18.BImSchV	1.50	r
IP 3.6 1.OG		IP3.6	40.5	0.0	60.0	45.0	MI	18.BImSchV	4.50	r
IP 3.7 EG		IP3.7	41.6	0.0	60.0	45.0	MI	18.BImSchV	1.50	r
IP 3.7 1.OG		IP3.7	42.6	0.0	60.0	45.0	MI	18.BImSchV	4.50	r

Anlage 11a

Teilpegel

Quelle			Teilpegel	
Bezeichnung	M.	ID	IP 1.1	1.OG
			Tag	Nacht
Q20 SCW Hauptplatz Junioren Sonn aR		Q20	15.7	0.0
Q20 SCW Hauptplatz Herren Sonn aR		Q20a	21.4	0.0
Q20 SCW Hauptplatz Sonn i.R	~	Q21	0.0	0.0
Q30 SCW Hartplatz Platz B	-	Q30	0.0	0.0
Q40 SCW Hartplatz Platz C W.a.R	~	Q40	0.0	0.0
Q41 SCW Hartplatz Platz C W.i.R	~	Q41	0.0	0.0
Q42 SCW Hartplatz Platz C Sam. a.R	~	Q42	0.0	0.0
Q24 Zuschauer Ost Trib Junioren So. a.R		Q24	5.3	0.0
Q24a Zuschauer Ost Trib So. a.R		Q24a	15.3	0.0
Q24b Zuschauer Ost Trib So. i.R	~	Q24b	0.0	0.0
Q25 Zuschauer West Junioren Trib So. a.R		Q25	13.4	0.0
Q25 Zuschauer West Trib So. a.R		Q25a	16.4	0.0
Q25 Zuschauer West Trib So. i.R	~	Q25b	0.0	0.0
Q26 Zuschauer Süd Trib So. a.R		Q26a	18.2	0.0
Q26 Zuschauer Süd Trib So. i.R	~	Q26b	0.0	0.0
Q27 Zuschauer Training W.a.R	~	Q27	0.0	0.0
Q28 Zuschauer Training W.i.R	~	Q28	0.0	0.0
Q29 Zuschauer Training Sam. a.R	~	Q29	0.0	0.0
Q50 Tennis 1+2 W. a.R	~	Q50	0.0	0.0
Q51 Tennis 1+2 Sa. a.R	~	Q51	0.0	0.0
Q52 Tennis 1+2 So. a.R		Q52	49.4	0.0
Q53 Tennis 1+2 So. i.R	~	Q53	0.0	0.0
Q50 Tennis 3+4 W.a.R	~	Q50	0.0	0.0
Q51 Tennis 3+4 Sa. a.R	~	Q51	0.0	0.0
Q52 Tennis 3+4 So. a.R		Q52	56.7	0.0
Q53 Tennis 3+4 So. i.R	~	Q53	0.0	0.0
Q60 P Tennis W.a.R	~	Q60	0.0	0.0
Q61 P Tennis Sam. a.R	~	Q62	0.0	0.0
Q62 P Tennis S.a.R		Q63	18.1	0.0
Q63 P Tennis S.i.R	~	Q64	0.0	0.0
Q70 P Fußball W.a.R	~	Q70	0.0	0.0
Q71 P Fußball W.i.R	~	Q71	0.0	0.0
Q72 P Fußball Sa.a.R	~	Q72	0.0	0.0
Q73 P Fußball S.a.R		Q73	22.9	0.0
Q74 P Fußball S.i.R	~	Q74	0.0	0.0

Anlage 12

Ergebnisse Freizeitlärm Sonntags innerhalb der Ruhezeit

Bezeichnung	M.	ID	Pegel Lr		Richtwert		Nutzungsart		Höhe	
			Tag	Nacht	Tag	Nacht	Gebiet	Lärmart	(m)	
			(dBA)	(dBA)	(dBA)	(dBA)				
IP 1.1 EG		IP1.1	56.3	0.0	60.0	45.0	MI	18.BImSchV	1.50	r
IP 1.1 1.OG		IP1.1	57.5	0.0	60.0	45.0	MI	18.BImSchV	4.50	r
IP 1.2 EG		IP1.2	53.2	0.0	60.0	45.0	MI	18.BImSchV	1.50	r
IP 1.2 1.OG		IP1.2	54.8	0.0	60.0	45.0	MI	18.BImSchV	4.50	r
IP 1.3 EG		IP1.3	51.1	0.0	60.0	45.0	MI	18.BImSchV	1.50	r
IP 1.3 1.OG		IP1.3	53.1	0.0	60.0	45.0	MI	18.BImSchV	4.50	r
IP 1.4 EG		IP1.4	50.3	0.0	60.0	45.0	MI	18.BImSchV	1.50	r
IP 1.4 1.OG		IP1.4	51.9	0.0	60.0	45.0	MI	18.BImSchV	4.50	r
IP 1.5 EG		IP1.5	44.7	0.0	60.0	45.0	MI	18.BImSchV	1.50	r
IP 1.5 1.OG		IP1.5	46.7	0.0	60.0	45.0	MI	18.BImSchV	4.50	r
IP 1.6 EG		IP1.6	46.3	0.0	60.0	45.0	MI	18.BImSchV	1.50	r
IP 1.6 1.OG		IP1.6	47.6	0.0	60.0	45.0	MI	18.BImSchV	4.50	r
IP 1.7 EG		IP1.7	41.3	0.0	60.0	45.0	MI	18.BImSchV	1.50	r
IP 1.7 1.OG		IP1.7	43.6	0.0	60.0	45.0	MI	18.BImSchV	4.50	r
IP 1.8 EG		IP1.8	50.9	0.0	60.0	45.0	MI	18.BImSchV	1.50	r
IP 1.8 1.OG		IP1.8	52.3	0.0	60.0	45.0	MI	18.BImSchV	4.50	r
IP 2.1 EG		IP2.1	46.5	0.0	60.0	45.0	MI	18.BImSchV	1.50	r
IP 2.1 1.OG		IP2.1	48.4	0.0	60.0	45.0	MI	18.BImSchV	4.50	r
IP 2.2 EG		IP2.2	47.9	0.0	60.0	45.0	MI	18.BImSchV	1.50	r
IP 2.2 1.OG		IP2.2	49.5	0.0	60.0	45.0	MI	18.BImSchV	4.50	r
IP 2.3 EG		IP2.3	48.8	0.0	60.0	45.0	MI	18.BImSchV	1.50	r
IP 2.3 1.OG		IP2.3	50.1	0.0	60.0	45.0	MI	18.BImSchV	4.50	r
IP 2.4 EG		IP2.4	48.4	0.0	60.0	45.0	MI	18.BImSchV	1.50	r
IP 2.4 1.OG		IP2.4	49.5	0.0	60.0	45.0	MI	18.BImSchV	4.50	r
IP 2.5 EG		IP2.5	39.5	0.0	60.0	45.0	MI	18.BImSchV	1.50	r
IP 2.5 1.OG		IP2.5	41.5	0.0	60.0	45.0	MI	18.BImSchV	4.50	r
IP 2.6 EG		IP2.6	33.0	0.0	60.0	45.0	MI	18.BImSchV	1.50	r
IP 2.6 1.OG		IP2.6	35.3	0.0	60.0	45.0	MI	18.BImSchV	4.50	r
IP 2.7 EG		IP2.7	33.0	0.0	60.0	45.0	MI	18.BImSchV	1.50	r
IP 2.7 1.OG		IP2.7	34.7	0.0	60.0	45.0	MI	18.BImSchV	4.50	r
IP 2.8 EG		IP2.8	42.0	0.0	60.0	45.0	MI	18.BImSchV	1.50	r
IP 2.8 1.OG		IP2.8	42.9	0.0	60.0	45.0	MI	18.BImSchV	4.50	r
IP 3.1 EG		IP3.1	47.5	0.0	60.0	45.0	MI	18.BImSchV	1.50	r
IP 3.1 1.OG		IP3.1	48.2	0.0	60.0	45.0	MI	18.BImSchV	4.50	r
IP 3.2 EG		IP3.2	45.7	0.0	60.0	45.0	MI	18.BImSchV	1.50	r
IP 3.2 1.OG		IP3.2	47.3	0.0	60.0	45.0	MI	18.BImSchV	4.50	r
IP 3.3 EG		IP3.3	44.8	0.0	60.0	45.0	MI	18.BImSchV	1.50	r
IP 3.3 1.OG		IP3.3	46.4	0.0	60.0	45.0	MI	18.BImSchV	4.50	r
IP 3.4 EG		IP3.4	38.9	0.0	60.0	45.0	MI	18.BImSchV	1.50	r
IP 3.4 1.OG		IP3.4	42.2	0.0	60.0	45.0	MI	18.BImSchV	4.50	r
IP 3.5 EG		IP3.5	37.4	0.0	60.0	45.0	MI	18.BImSchV	1.50	r
IP 3.5 1.OG		IP3.5	40.4	0.0	60.0	45.0	MI	18.BImSchV	4.50	r
IP 3.6 EG		IP3.6	39.5	0.0	60.0	45.0	MI	18.BImSchV	1.50	r
IP 3.6 1.OG		IP3.6	40.6	0.0	60.0	45.0	MI	18.BImSchV	4.50	r
IP 3.7 EG		IP3.7	41.7	0.0	60.0	45.0	MI	18.BImSchV	1.50	r
IP 3.7 1.OG		IP3.7	42.7	0.0	60.0	45.0	MI	18.BImSchV	4.50	r

Anlage 12a

Teilpegel:

Quelle			Teilpegel	
Bezeichnung	M.	ID	IP 1.1	1.OG
			Tag	Nacht
Q20 SCW Hauptplatz Junioren Sonn aR	~	Q20	0.0	0.0
Q20 SCW Hauptplatz Herren Sonn aR	~	Q20a	0.0	0.0
Q20 SCW Hauptplatz Sonn i.R		Q21	25.1	0.0
Q30 SCW Hartplatz Platz B	-	Q30	0.0	0.0
Q40 SCW Hartplatz Platz C W.a.R	~	Q40	0.0	0.0
Q41 SCW Hartplatz Platz C W.i.R	~	Q41	0.0	0.0
Q42 SCW Hartplatz Platz C Sam. a.R	~	Q42	0.0	0.0
Q24 Zuschauer Ost Trib Junioren So. a.R	~	Q24	0.0	0.0
Q24a Zuschauer Ost Trib So. a.R	~	Q24a	0.0	0.0
Q24b Zuschauer Ost Trib So. i.R		Q24b	11.8	0.0
Q25 Zuschauer West Junioren Trib So. a.R	~	Q25	0.0	0.0
Q25 Zuschauer West Trib So. a.R	~	Q25a	0.0	0.0
Q25 Zuschauer West Trib So. i.R		Q25b	19.9	0.0
Q26 Zuschauer Süd Trib So. a.R	~	Q26a	0.0	0.0
Q26 Zuschauer Süd Trib So. i.R		Q26b	14.7	0.0
Q27 Zuschauer Training W.a.R	~	Q27	0.0	0.0
Q28 Zuschauer Training W.i.R	~	Q28	0.0	0.0
Q29 Zuschauer Training Sam. a.R	~	Q29	0.0	0.0
Q50 Tennis 1+2 W. a.R	~	Q50	0.0	0.0
Q51 Tennis 1+2 Sa. a.R	~	Q51	0.0	0.0
Q52 Tennis 1+2 So. a.R	~	Q52	0.0	0.0
Q53 Tennis 1+2 So. i.R		Q53	49.4	0.0
Q50 Tennis 3+4 W.a.R	~	Q50	0.0	0.0
Q51 Tennis 3+4 Sa. a.R	~	Q51	0.0	0.0
Q52 Tennis 3+4 So. a.R	~	Q52	0.0	0.0
Q53 Tennis 3+4 So. i.R		Q53	56.7	0.0
Q60 P Tennis W.a.R	~	Q60	0.0	0.0
Q61 P Tennis Sam. a.R	~	Q62	0.0	0.0
Q62 P Tennis S.a.R	~	Q63	0.0	0.0
Q63 P Tennis S.i.R		Q64	18.1	0.0
Q70 P Fußball W.a.R	~	Q70	0.0	0.0
Q71 P Fußball W.i.R	~	Q71	0.0	0.0
Q72 P Fußball Sa.a.R	~	Q72	0.0	0.0
Q73 P Fußball S.a.R	~	Q73	0.0	0.0
Q74 P Fußball S.i.R		Q74	20.2	0.0

660650

660700

660750

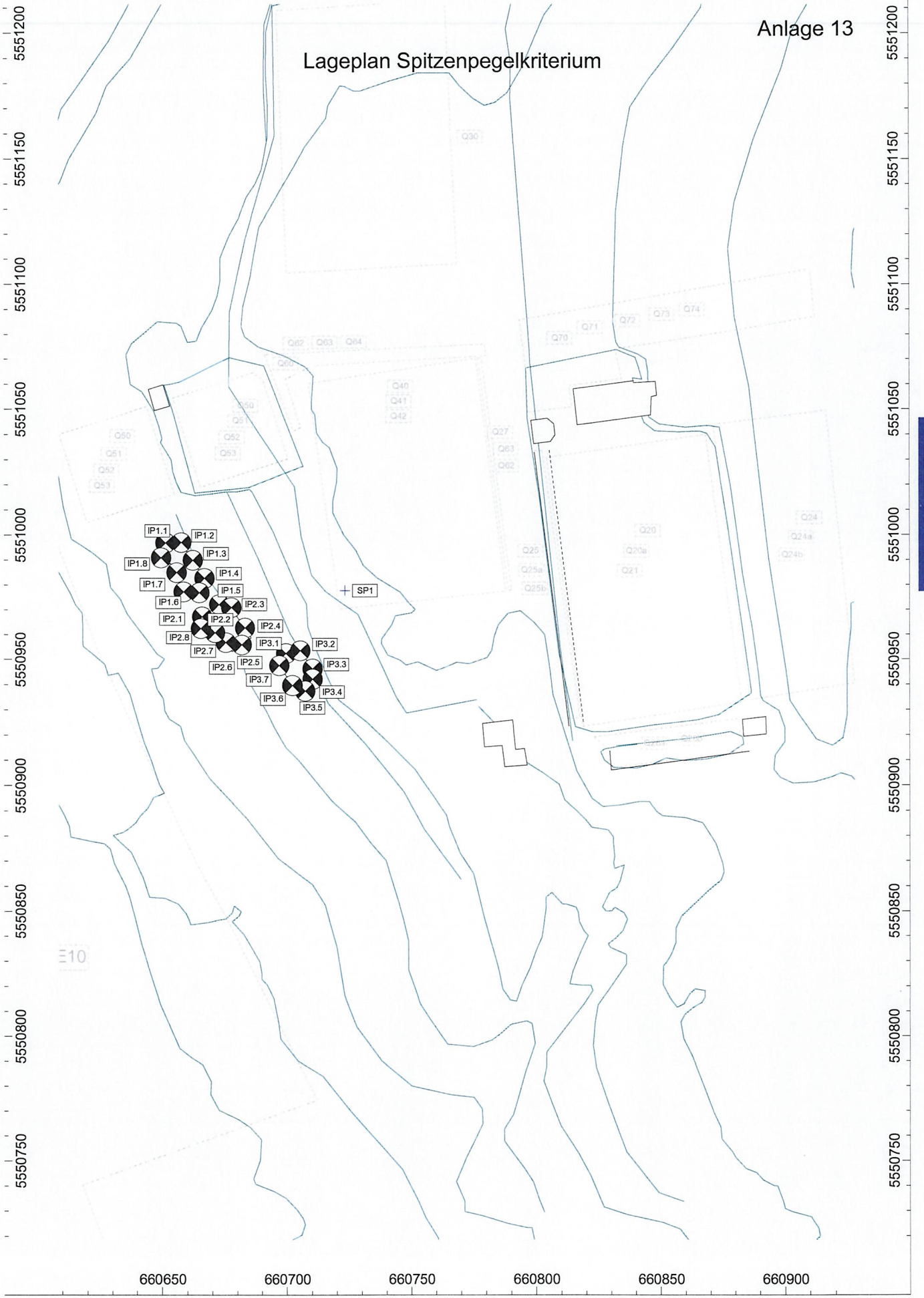
660800

660850

660900

Anlage 13

Lageplan Spitzenpegelkriterium



Anlage 14

Ergebnisse Spitzenpegelkriterium „Schiedsrichterpfiff“ Trainingsplatz SP1

Bezeichnung	M.	ID	Pegel Lr		Richtwert		Nutzungsart		Höhe		
			Tag (dBA)	Nacht (dBA)	Tag (dBA)	Nacht (dBA)	Gebiet	Lärmart	(m)		
IP 1.1 EG		IP1.1	54.9	0.0	90.0	65.0	MI		18.BImSchV	1.50	r
IP 1.1 1.OG		IP1.1	57.0	0.0	90.0	65.0	MI		18.BImSchV	4.50	r
IP 1.2 EG		IP1.2	68.5	0.0	90.0	65.0	MI		18.BImSchV	1.50	r
IP 1.2 1.OG		IP1.2	70.1	0.0	90.0	65.0	MI		18.BImSchV	4.50	r
IP 1.3 EG		IP1.3	69.5	0.0	90.0	65.0	MI		18.BImSchV	1.50	r
IP 1.3 1.OG		IP1.3	71.4	0.0	90.0	65.0	MI		18.BImSchV	4.50	r
IP 1.4 EG		IP1.4	70.4	0.0	90.0	65.0	MI		18.BImSchV	1.50	r
IP 1.4 1.OG		IP1.4	72.9	0.0	90.0	65.0	MI		18.BImSchV	4.50	r
IP 1.5 EG		IP1.5	70.5	0.0	90.0	65.0	MI		18.BImSchV	1.50	r
IP 1.5 1.OG		IP1.5	72.7	0.0	90.0	65.0	MI		18.BImSchV	4.50	r
IP 1.6 EG		IP1.6	56.3	0.0	90.0	65.0	MI		18.BImSchV	1.50	r
IP 1.6 1.OG		IP1.6	58.2	0.0	90.0	65.0	MI		18.BImSchV	4.50	r
IP 1.7 EG		IP1.7	53.7	0.0	90.0	65.0	MI		18.BImSchV	1.50	r
IP 1.7 1.OG		IP1.7	56.2	0.0	90.0	65.0	MI		18.BImSchV	4.50	r
IP 1.8 EG		IP1.8	52.8	0.0	90.0	65.0	MI		18.BImSchV	1.50	r
IP 1.8 1.OG		IP1.8	55.0	0.0	90.0	65.0	MI		18.BImSchV	4.50	r
IP 2.1 EG		IP2.1	57.9	0.0	90.0	65.0	MI		18.BImSchV	1.50	r
IP 2.1 1.OG		IP2.1	59.2	0.0	90.0	65.0	MI		18.BImSchV	4.50	r
IP 2.2 EG		IP2.2	62.1	0.0	90.0	65.0	MI		18.BImSchV	1.50	r
IP 2.2 1.OG		IP2.2	63.8	0.0	90.0	65.0	MI		18.BImSchV	4.50	r
IP 2.3 EG		IP2.3	72.7	0.0	90.0	65.0	MI		18.BImSchV	1.50	r
IP 2.3 1.OG		IP2.3	75.6	0.0	90.0	65.0	MI		18.BImSchV	4.50	r
IP 2.4 EG		IP2.4	74.3	0.0	90.0	65.0	MI		18.BImSchV	1.50	r
IP 2.4 1.OG		IP2.4	76.7	0.0	90.0	65.0	MI		18.BImSchV	4.50	r
IP 2.5 EG		IP2.5	74.0	0.0	90.0	65.0	MI		18.BImSchV	1.50	r
IP 2.5 1.OG		IP2.5	75.6	0.0	90.0	65.0	MI		18.BImSchV	4.50	r
IP 2.6 EG		IP2.6	57.2	0.0	90.0	65.0	MI		18.BImSchV	1.50	r
IP 2.6 1.OG		IP2.6	59.1	0.0	90.0	65.0	MI		18.BImSchV	4.50	r
IP 2.7 EG		IP2.7	56.1	0.0	90.0	65.0	MI		18.BImSchV	1.50	r
IP 2.7 1.OG		IP2.7	57.7	0.0	90.0	65.0	MI		18.BImSchV	4.50	r
IP 2.8 EG		IP2.8	55.0	0.0	90.0	65.0	MI		18.BImSchV	1.50	r
IP 2.8 1.OG		IP2.8	56.0	0.0	90.0	65.0	MI		18.BImSchV	4.50	r
IP 3.1 EG		IP3.1	76.9	0.0	90.0	65.0	MI		18.BImSchV	1.50	r
IP 3.1 1.OG		IP3.1	79.0	0.0	90.0	65.0	MI		18.BImSchV	4.50	r
IP 3.2 EG		IP3.2	77.9	0.0	90.0	65.0	MI		18.BImSchV	1.50	r
IP 3.2 1.OG		IP3.2	80.2	0.0	90.0	65.0	MI		18.BImSchV	4.50	r
IP 3.3 EG		IP3.3	76.4	0.0	90.0	65.0	MI		18.BImSchV	1.50	r
IP 3.3 1.OG		IP3.3	78.7	0.0	90.0	65.0	MI		18.BImSchV	4.50	r
IP 3.4 EG		IP3.4	65.1	0.0	90.0	65.0	MI		18.BImSchV	1.50	r
IP 3.4 1.OG		IP3.4	67.6	0.0	90.0	65.0	MI		18.BImSchV	4.50	r
IP 3.5 EG		IP3.5	61.4	0.0	90.0	65.0	MI		18.BImSchV	1.50	r
IP 3.5 1.OG		IP3.5	63.6	0.0	90.0	65.0	MI		18.BImSchV	4.50	r
IP 3.6 EG		IP3.6	58.2	0.0	90.0	65.0	MI		18.BImSchV	1.50	r
IP 3.6 1.OG		IP3.6	60.5	0.0	90.0	65.0	MI		18.BImSchV	4.50	r
IP 3.7 EG		IP3.7	61.0	0.0	90.0	65.0	MI		18.BImSchV	1.50	r
IP 3.7 1.OG		IP3.7	63.1	0.0	90.0	65.0	MI		18.BImSchV	4.50	r